

Exus People Supervisor

**Exus People Supervisor, Controlla il  
Numero di persone nel punto  
vendita in tempo reale.**



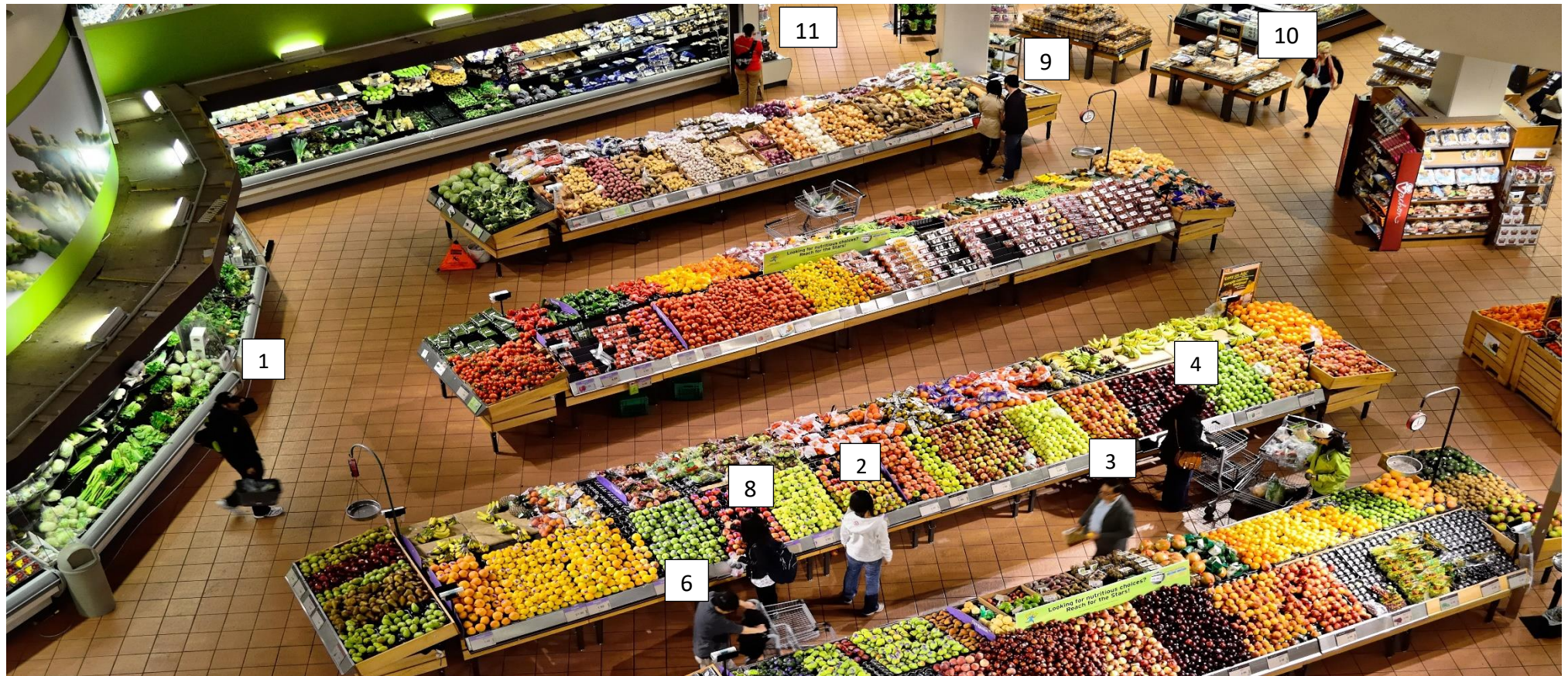
# Exus People Supervisor



Per la riapertura dei Negozi, dopo il DCPM dell'11 Marzo 2020 , che sospendeva le attività, *deve essere garantita la distanza interpersonale e il numero massimo di persone presenti nel punto vendita.*

Oggi, l'esigenza è quella di controllare l'ingresso delle persone all'interno del Negozio e garantire al personale il controllo dei Flussi dei visitatori.

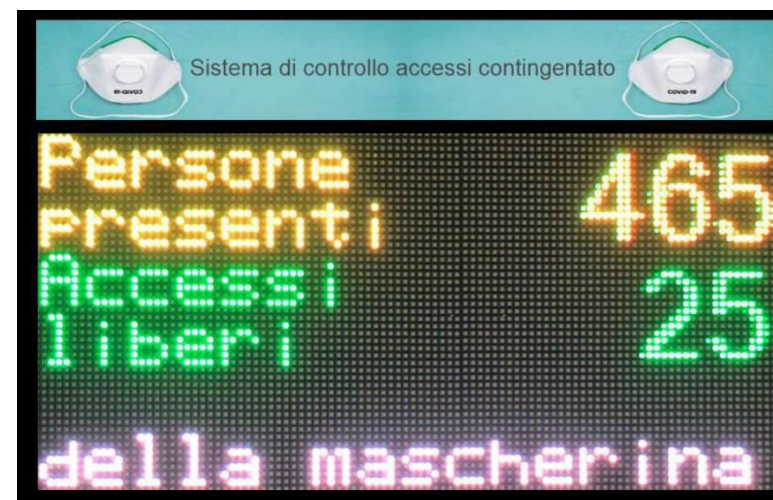
# Exus People Supervisor



Exus People Supervisor offre la visibilità dei clienti all'interno del punto vendita, dove c'è un limite di presenze.

**Numero di persone nel punto vendita in tempo reale**

# Exus People Supervisor



Impostazione di soglie segnalata in tempo reale con colori differenti tramite Schermo o Pannello Led

**ROSSO:** Limite di persone raggiunto (sullo schermo apparirà il segnale di STOP)

**GIALLO:** Limite di persone quasi raggiunto

**VERDE:** All'interno dei limiti stabiliti

# Exus People Supervisor



**Exus Video Counter 3D conta accuratamente** il numero di persone che entrano ed escono in tempo reale, evidenziando i clienti che sono all'interno del punto Vendita e il limite, se raggiunto, segnalando al personale di sicurezza il raggiungimento degli ingressi.



# Exus People Supervisor

## Conteggio preciso

Sviluppato da un team di ingegneri l'algoritmo 3D ASSIS rivoluzionariamente accurato cattura e conta i visitatori in qualsiasi condizione

## Caricamento impostabile

La capacità di integrare i dati in qualsiasi moderno sistema CRM, sincronizzazione tramite Ftp con server e report nel formato richiesto.

## Benefici primari

Il dispositivo Exus Video Counter garantisce l'acquisizione di forme di valore estremamente precise.

# Exus People Supervisor

## EXUS PEOPLE COUNTER

Il sistema di analisi EXUS PEOPLE COUNTER , può fornire report sulle presenze Giornaliere per fasce Orarie / Settimanali/Mensili e un Report Annuale, consentendo l'analisi dettagliata del punto vendita.

